

FASERFIX

VOIRIE, BÂTIMENT & ENVIRONNEMENT

# FASERFIX® STANDARD

La solution pour un drainage optimal.

Des caniveaux en béton fibré sans cornières pour les zones privées.



Yacht club  
Monaco, France

hautecon c/c DIN EN 1433 Kl. B 125

PLUS D'INFOS



SITE INTERNET



VIDÉO DE  
FABRICATION

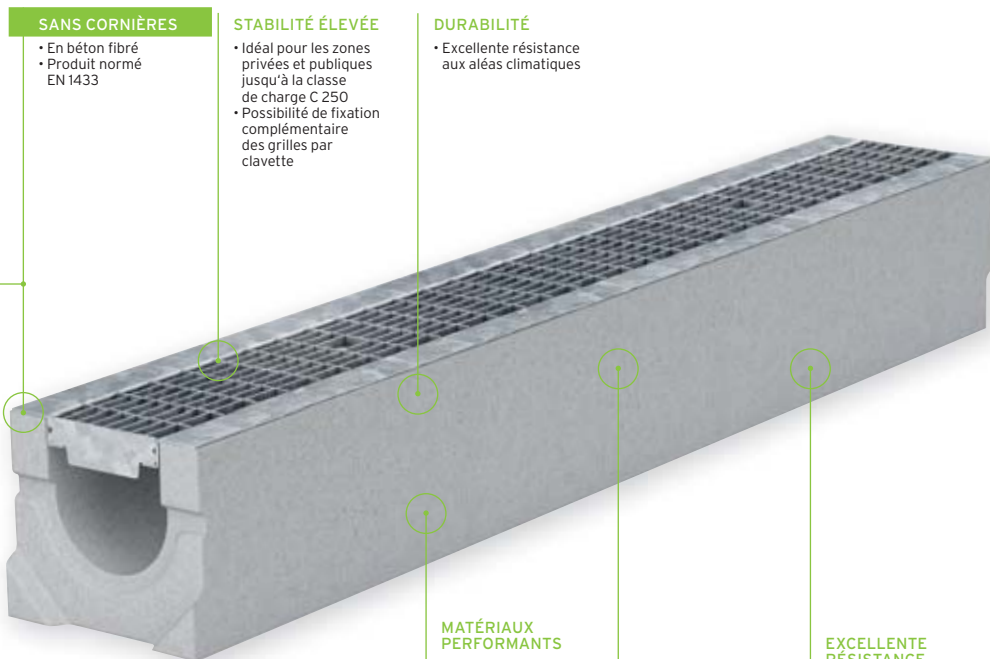


SÉCURITÉ  
FLEXIBILITÉ  
DURABILITÉ

FASERFIX®  
STANDARD



Caniveaux en béton fibré sans cornières  
de largeurs intérieures 100 et 150 mm.



**SANS CORNIÈRES**

- En béton fibré
- Produit normé EN 1433

**STABILITÉ ÉLEVÉE**

- Idéal pour les zones privées et publiques jusqu'à la classe de charge C 250
- Possibilité de fixation complémentaire des grilles par clavette

**DURABILITÉ**

- Excellente résistance aux aléas climatiques

**MATÉRIAUX PERFORMANTS**

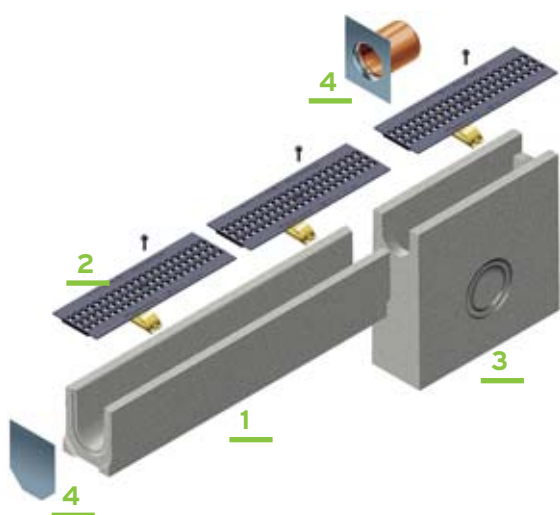
- Stabilité optimale du béton fibré
- Adapté à toutes les situations grâce aux caractéristiques techniques exceptionnelles

**SOLUTIONS SUR MESURE**

- Usinage et nombreux accessoires
- Avec ou sans pente incorporée

**EXCELLENTE RÉSISTANCE**

- Forte résistance aux substances chimiques
- Grande résistance au gel et aux sels de déverglaçage
- Résistance au feu



**1**  
Caniveaux en béton fibré, selon norme DIN19580 / EN1433, conforme CE, avec joints de sécurité et emboîtement mâle/femelle pour une pose précise.

**2**  
Nombreuses variantes de grilles de recouvrement, par exemple GUGI grille caillebotis fonte.

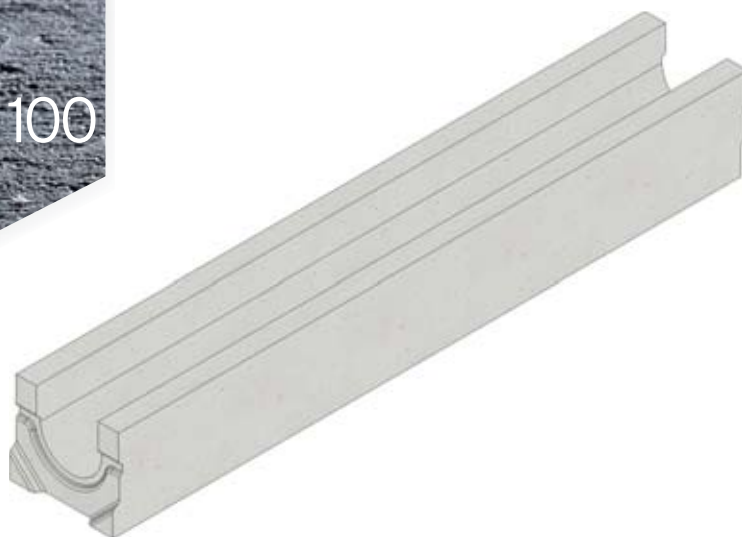
**3**  
Avaloir avec possibilités de branchement et panier à déchet amovible.

**4**  
Obtrateur avec et sans sortie d'écoulement.

**GRILLES DE RECOUVREMENT**

	Passerelle à fentes	Caillebotis	GUGI caillebotis fonte
<b>Classes de charges</b>			
<b>Accès VL</b>	100		
<b>B 125</b>		100, 150	
<b>C 250</b>			100

# FASERFIX® STANDARD E 100



## TYPES



Type 01, vue détaillée



Type 010, vue détaillée

**FASERFIX® STANDARD E 100**, caniveaux à fond plat et à pente incorporée 0,6 % jusqu'à la classe de charge C 250

	L. mm	l. mm	Ht. mm	Section de drainage cm <sup>2</sup>	Pds kg	Pce/ Pal.	Art. n°	Euro/ Pce
Type 01	1000	162	140	89	32,00	35	6200	30,57
Type 0105	500	162	140	89	15,00	70	6249	31,44
Type 01L avec carottage*	1000	162	140	89	30,00	35	6300	56,88
Type 010	1000	162	194	143	38,40	28	6242	41,42
Type 010L avec carottage*	1000	162	194	143	39,50	28	6342	61,86
Type 1	1000	162	140 - 146	89	32,80	28	6201	37,46
Type 2	1000	162	146 - 152	95	32,90	28	6202	37,46
Type 3	1000	162	152 - 158	101	33,80	28	6203	37,46
Type 4	1000	162	158 - 164	107	35,10	28	6204	37,46
Type 5	1000	162	164 - 170	113	35,20	28	6205	37,46
Type 6	1000	162	170 - 176	119	35,30	28	6206	37,46
Type 7	1000	162	176 - 182	125	36,50	21	6207	37,46
Type 8	1000	162	182 - 188	131	38,00	21	6208	37,46
Type 9	1000	162	188 - 194	137	38,40	21	6209	37,46

\* Position de l'ouverture dans la semelle du caniveau : 100 mm de son centre (DN 110) jusqu'à la fin du caniveau.

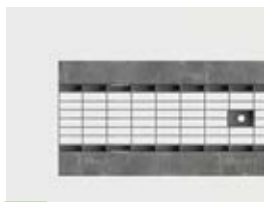
# FASERFIX® STANDARD E 100

Avaloirs, obturateurs et autres accessoires : voir pages en fin de chapitre

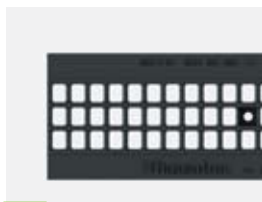
## GRILLES



Passerelle, fentes 75x9 mm



Caillebotis, mailles 30x10 mm



GUGI caillebotis fonte, mailles 16x22 mm

## FASERFIX® STANDARD E 100

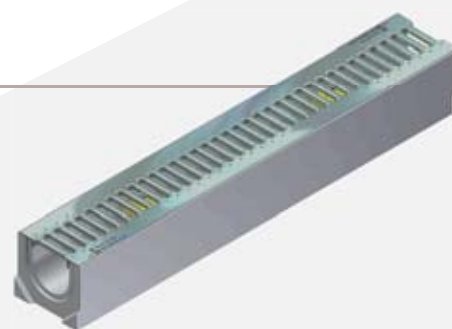
			L. mm	l. mm	Ht. mm	Surf. absorb. cm <sup>2</sup> /m	Pds kg	Pce/Pal.	Art. n°	Euro/Pce
<b>ACCÈS VL</b>	Grille passerelle, fentes 75x9, galva		1000	158	21	280	2,30	300	6270	25,58
	Grille passerelle, fentes 75x9, galva		500	158	21	280	1,10	600	6271	20,98
<b>B 125</b>	Caillebotis, mailles 30x10, galva		1000	158	20	650	3,40	255	6280	52,04
	Caillebotis, mailles 30x10, galva		500	158	20	650	1,80	510	6281	37,46
<b>C 250</b>	GUGI caillebotis fonte, mailles 16x22, noir		500	158	5	450	3,20	286	6267	37,55
	GUGI caillebotis fonte, mailles 16x22, noir, traité KTL		500	158	5	434	3,40	286	6467	37,88

Les grilles des caniveaux FASERFIX® STANDARD E augmentent de 4 mm l'arrête supérieure.  
Un maintien supplémentaire des grilles GUGI caillebotis fonte est conseillé par clavetage.  
Pour zones non circulées prévoir traitement KTL des grilles fonte.

## ARTICLES COMBINÉS



Type 01, vue détaillée



## FASERFIX® STANDARD E 100, caniveaux avec grilles montées

			L. mm	l. mm	Ht. mm	Section de drainage cm <sup>2</sup>	Surf. absorb. cm <sup>2</sup> /m	Pds kg	Pce/Pal.	Art. n°	Euro/Pce
<b>ACCÈS VL</b>	Type 01 avec passerelle, à fentes 75x9, galva, montée		1000	162	140	89	280	34,30	35	6260	56,40

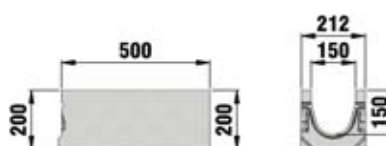
# FASERFIX® STANDARD 150



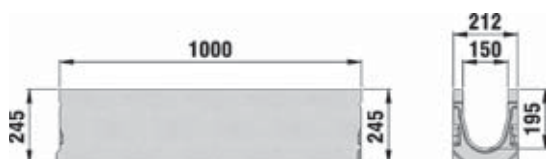
## TYPES



Type 01, vue détaillée



Type 0105, vue détaillée



Type 010, vue détaillée

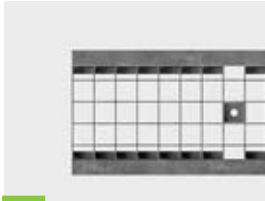
## FASERFIX® STANDARD 150

	L. mm	l. mm	Ht. mm	Section de drainage cm <sup>2</sup>	Pds kg	Pce/ Pal.	Art. n°	Euro/ Pce
Type 01	1000	212	200	185	52,90	20	400	56,77
Type 0105	500	212	200	185	26,50	40	401	31,92
Type 010	1000	212	245	269	62,10	20	403	62,40

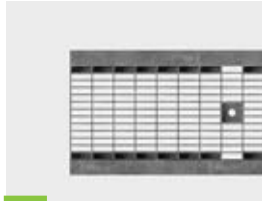
# FASERFIX® STANDARD 150

Avaloirs, obturateurs et autres accessoires : voir pages en fin de chapitre

## GRILLES






Caillebotis, mailles 30x30 mm

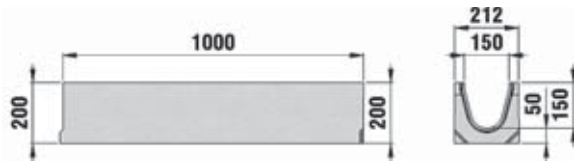


Caillebotis, mailles 30x10 mm

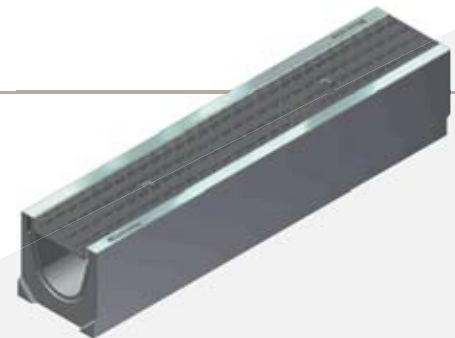
## FASERFIX® STANDARD 150

	L. mm	l. mm	Ht. mm	Surf. absorb. cm <sup>2</sup> /m	Pds kg	Pce/ Pal.	Art. n°	Euro/ Pce		
<b>B 125</b> 	Caillebotis, mailles 30x30, galva	1000	196	32	1081	4,90	150	40173	72,91	
	Caillebotis, mailles 30x10, galva		1000	196	32	1098	5,90	150	40180	97,85
	Caillebotis, mailles 30x10, galva		500	196	32	1098	2,90	200	40181	71,22

## ARTICLES COMBINÉS



Type 01, vue détaillée



## FASERFIX® STANDARD 150, caniveaux avec grilles montées

	L. mm	l. mm	Ht. mm	Section de drainage cm <sup>2</sup>	Surf. absorb. cm <sup>2</sup> /m	Pds kg	Pce/ Pal.	Art. n°	Euro/ Pce	
<b>B 125</b> 	Type 01 avec caillebotis, mailles 30x30, galva	1000	212	200	185	1081	59,50	20	430	122,28



# FASERFIX® STANDARD

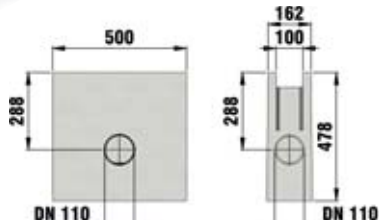
## ACCESSOIRES

### AVALOIRS

#### FASERFIX® STANDARD E 100



Avaloir avec panier PVC

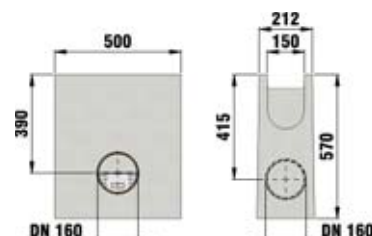


Avaloir, vue détaillée

#### FASERFIX® STANDARD 150



Avaloir avec panier galva



Avaloir, vue détaillée

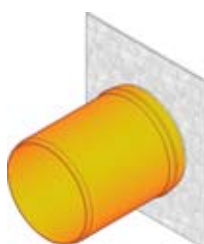
	L. mm	l. mm	Ht. mm	Pds kg	Pce/ Pal.	Art. n°	Euro/ Pce
<b>FASERFIX® STANDARD E 100</b>							
Avaloir avec panier PVC	500	162	478	46,00	16	6253	169,65
Avaloir avec panier galva	500	162	478	42,40	16	6255	115,16
<b>FASERFIX® STANDARD 150</b>							
Avaloir avec panier galva	500	212	570	64,60	6	416	265,09

### OBTURATEURS

#### FASERFIX® STANDARD E 100



Obturbateur type O105 à 1, galva, fermé



Obturbateur type O10, galva avec manchon PVC DN 110

#### FASERFIX® STANDARD 150



Obturbateur type O1, galva, fermé

	L. mm	l. mm	Ht. mm	Pds kg	Pce/ Pal.	Art. n°	Euro/ Pce	Art. n° Inox	Euro/ Pce
<b>FASERFIX® STANDARD E 100</b>									
Obturbateur type O105 à 1, galva, fermé	-	160	140	0,30	-	6290	6,50	-	-
Obturbateur type O10 à 10, galva, fermé	-	160	194	0,40	-	6291	8,58	-	-
Obturbateur type O10, galva avec manchon PVC DN 110	-	160	194	0,50	-	6297	34,28	-	-
<b>FASERFIX® STANDARD 150</b>									
Obturbateur type O1, galva, fermé	-	210	220	0,70	-	11081	14,01	11581	50,38
Obturbateur type O10, galva, fermé	-	210	265	0,80	-	11082	14,01	11582	59,14

Inox correspondant à la qualité CNS 1.4301.

# FASERFIX® STANDARD

## ACCESSOIRES

### USINAGE

#### FASERFIX® STANDARD E 100



Pose de manchon DN 110

#### FASERFIX® STANDARD 150



Carottage DN 160



Pose de manchon DN 110



Pose de manchon DN 160

	L. mm	l. mm	Ht. mm	Pds kg	Pce/ Pal.	Art. n°	Euro/ Pce
<b>FASERFIX® STANDARD E 100</b>							
Coupe droite pour largeur intérieure 100	-	-	-	-	-	994	61,14
Coupe d'onglet pour largeur intérieure 100 (2 par assemblage)	-	-	-	-	-	999	95,10
Carottage DN 75	-	-	-	-	-	971	84,93
Carottage DN 110	-	-	-	-	-	977	81,92
Pose de manchon PVC DN 75	-	-	-	-	-	981	93,64
Pose de manchon DN 110	-	-	-	-	-	982	93,64
<b>FASERFIX® STANDARD 150</b>							
Coupe droite pour largeur intérieure 150	-	-	-	-	-	991	175,96
Coupe d'onglet pour largeur intérieure 150 (2 par assemblage)	-	-	-	-	-	996	218,01
Carottage DN 110	-	-	-	-	-	972	84,93
Carottage DN 160	-	-	-	-	-	973	99,71
Pose de manchon DN 110	-	-	-	-	-	982	93,64
Pose de manchon DN 160	-	-	-	-	-	983	113,81



# FASERFIX® STANDARD

## ACCESSOIRES

### AUTRES ACCESSOIRES



Siphon DN 110 pour sortie verticale



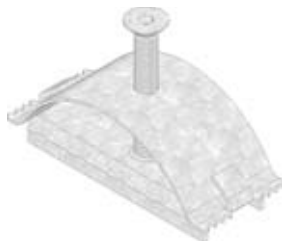
Siphon DN 110 pour avaloir, sortie horizontale



Manchon PVC DN 110



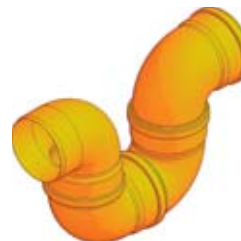
Panier récupérateur pour sortie verticale DN 110



Clavette pour grilles passerelle et caillebotis



Siphon extérieur en V DN 110



Siphon extérieur DN 160



Manchon PVC DN 160



Produit à joint universel Siga-Meltell® 320 noir



Pistolet à cartouches pour Siga-Meltell® 320 noir, FASERFIX/RECYFIX (à utiliser avec 19051)

	Compatible avec FASERFIX® STANDARD		L. mm	l. mm	Ht. mm	Pds kg	Pce/ Pal.	Art. n°	Euro/ Pce
	E100	150							
Siphon DN 110 pour sortie verticale	●		-	-	103	0,20	-	964	20,44
Siphon DN 110 pour avaloir, sortie horizontale	●		-	-	-	0,10	-	966	17,92
Manchon PVC DN 110	●	●	-	-	-	0,20	-	903	5,67
Panier récupérateur pour sortie verticale DN 110	●		100	100	85	-	-	40293	14,69
Clavette pour grilles en fonte	●		-	-	-	0,10	-	5095	7,27
Clavette pour grilles passerelle et caillebotis	●		-	-	-	0,10	-	5090	7,27
Siphon extérieur en V DN 110		●	-	-	-	0,40	-	961	19,63
Siphon extérieur DN 160		●	584	160	439	2,00	-	960	50,70
Manchon PVC DN 160		●	-	-	-	0,50	-	906	16,76
Produit à joint universel Siga-Meltell® 320 noir	●	●	-	-	-	0,97	-	19051	61,80
Pistolet à cartouches pour Siga-Meltell® 320 noir, FASERFIX/RECYFIX (à utiliser avec 19051)	●	●	-	-	-	1,30	-	6891	237,00

# FASERFIX<sup>®</sup> STANDARD

## NOTICES DE POSE



Téléchargez  
toutes  
nos notices  
de pose

Notice de pose  
Revêtement enrobé A 15 - C 250

3-5 mm décalage grille / revêtement  
Joint bitumineux  
Enrobé  
Grave bitume  
Couche portante  
Fond de forme ingélicif

\* y ≥ Hauteur caniveau - 10 cm

Classe de charge selon EN 1433 / DIN 19580		A 15	B 125	C 250	D 400**	E 600	F 900	Valable pour les systèmes suivants : <b>FASERFIX STANDARD E 100</b> <b>FASERFIX STANDARD 150</b>
Cuvelage: Largeur x / Epaisseur z / Hauteur y (cm)		10 / 10 / *	10 / 10 / *	10 / 15 / *				
Qualité minimale du béton de cuvelage								
D	EN 206-1 / DIN 1045-2	Sans risque de gel du cuvelage		C 20/25	C 20/25	C 20/25		
		Avec risque de gel du cuvelage		C 30/37 XD 1	C 30/37 XD 1	C 30/37 XD 1		
Les conseils de pose pourront être modifiés en fonction des évolutions produits. Validité jusqu'à nouvelle édition. <a href="http://www.hauraton.com">www.hauraton.com</a> , consulter le Service / Download		Valable à partir de : 24.10.2018			Ne sont valables que nos instructions de pose.			Format DIN A4 Echelle 1:5
** Ne convient pas à la pose dans des zones à forte fréquentation telles que voie rapide et autoroutes		0000031745.dwg EBBw		FF-StaE-100 Rinne Typ 010 Einbaubeispiel Klasse B 125 in Asphalt				 Zl du Ried 7 Rue de la cenpa 67590 Schweighouse/M. Tel. +33 3 88 77 34 35 france@hauraton.com