

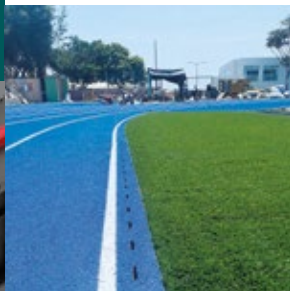
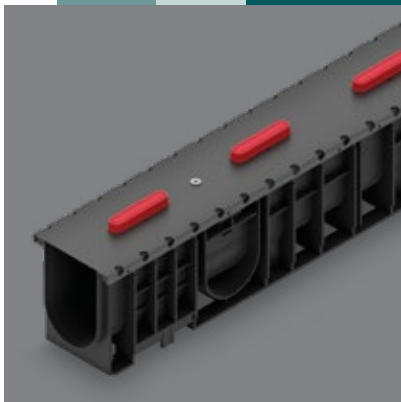
 **hauraton**

**Spezielle Produkte  
für Stadien  
und Sportanlagen**

# SPORTFIX SCHLITZRINNE

**Unauffällige Schlitzentwässerung  
für professionelle Sportanlagen.**

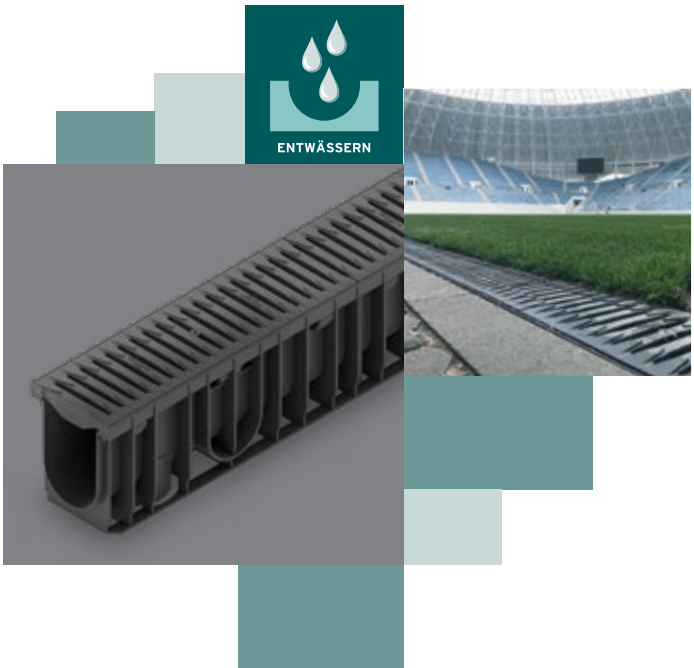
- Entwässerungssystem, das den Richtlinien des Leichtathletik-Weltverbands World Athletics entspricht
- KTL-Beschichtung für eine optimale Verbindung zum Laufbahnbelag
- Schlitzensätze aus EPDM, die sich nach dem Verlegen des Laufbahnbelags einfach mit einem Schraubendreher öffnen lassen.



# SPORTFIX PRO

**Das Allroundtalent für die Entwässerung von Sportplätzen und Stadien.**

- integrierte Zarge für hohe Sicherheit
- exzellente Hydraulikleistung dank glatter Innenfläche
- Das Material ist beständig gegen Frost, Tausalz, UV-Strahlung und Korrosion.



# SPORTFIX ROM

## Entwässerungssystem für Kunstrasen auf Hockeyfeldern.

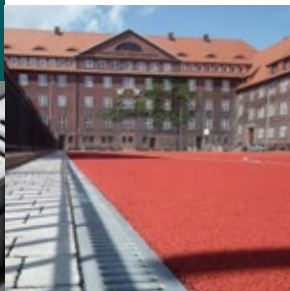
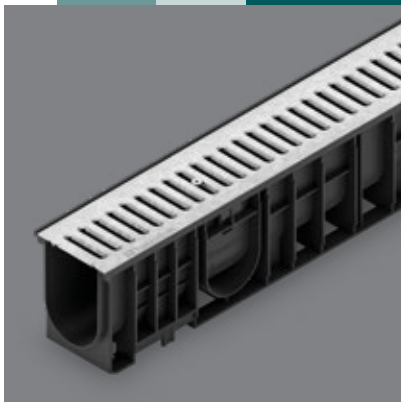
- Durch die Fixierung mit Knebeln entlang der Läuferinne (zwei pro Meter) bleiben die Rasenkanten sicher in Position.
- erhältlich in verschiedenen Höhen für unterschiedliche hydraulische Anforderungen vor Ort
- Abdeckung aus recyceltem Verbundmaterial für die Verklebung von unverfülltem Kunstrasen in beliebiger Höhe



# SPORTFIX STANDARD

## Leichte und langlebige Laufbahntwässerung.

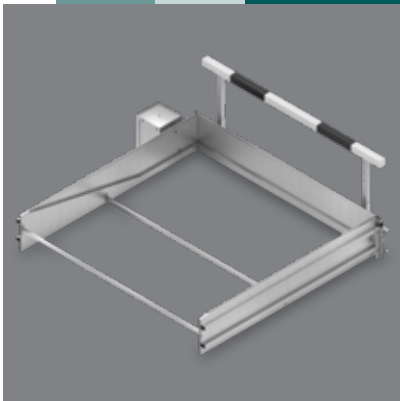
- Kanal aus recyceltem Polypropylen (PP) für bessere Umweltverträglichkeit
- klassisches Design
- sehr leicht, wodurch eine schnelle und einfache Installation möglich ist



# SPORTFIX Wassergraben

**Einbausatz aus Aluminium für schnelle Montage und einfachen Transport.**

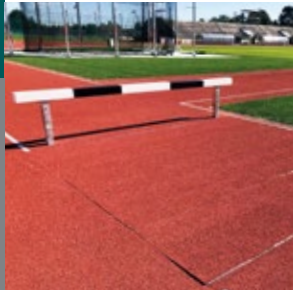
- gemäß den Richtlinien der World Athletics
- inklusive Hürde, die in drei Höhen für alle relevanten Wettbewerbe befestigt werden kann
- mit Zugangsschacht für Wasserein- und -auslässe



# SPORTFIX Hürden

Satz von vier Hürden für den Hindernislauf.

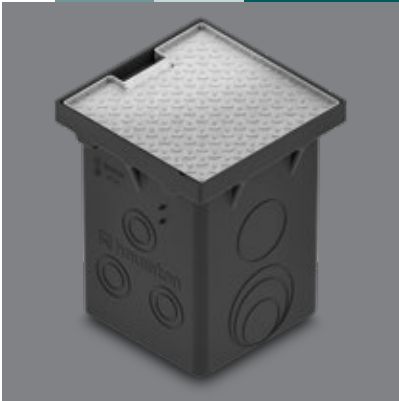
- gemäß den Richtlinien der World Athletics
- höhenverstellbar für eine einfache und schnelle Installation



# Verteilerschacht

## Verteilerschacht aus PE für elektrische Leitungen.

- verschiedene Eingangs- und Anschlussmöglichkeiten
- Damit die Abdeckung sich unauffällig in die Oberfläche der Umgebung einfügt, kann sie mit Laufbahnbelag oder Kunstrasen gefüllt werden.
- Lochplatte für eine individuelle Konfiguration von Steckdosen

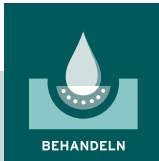




# SPORTFIX CLEAN

**System zum Auffangen und Zurückhalten von Mikroplastik auf Kunstrasenplätzen.**

- Linienentwässerung und Oberflächenfiltration in einem System.
- Lange Wartungsintervalle, Filterkuchen muss alle 3 - 5 Jahre entfernt werden.
- Dauerhafter Rückhalt von Mikroplastik: verhindert wirksam den Austritt von Gummigranulat und Kunstrasenfasern.



**Besuchen Sie  
unsere Website:**



[www.hauraton.com/de/produkte/sportfix](http://www.hauraton.com/de/produkte/sportfix)

**HAURATON GmbH & Co. KG**

Werkstraße 13  
76437 Rastatt  
Deutschland  
Tel. +49 7222 958 0  
info@hauraton.com  
[www.hauraton.com](http://www.hauraton.com)



07/2024 | Printed in Germany

Abbildungen, Maß- und Gewichtsangaben  
sind unverbindlich! Technische Änderungen,  
die dem Fortschritt dienen, behalten wir uns vor.

Art.-Nr. 99762