

TRAVAUX
PUBLICS

VOIRIE, BÂTIMENT
& ENVIRONNEMENT

DRAINAGE ET
STOCKAGE D'EAU

INSTALLATIONS
SPORTIVES



LA GAMME
XTREMFIX®
I-ROAD NOUVEAUTÉ
I-TRAX



 **hauraton**

hauraton.fr



Port autonome
Port La Nouvelle, France

Gamme XTREMFIX®

une réponse aux chantiers exigeants.

Une gamme en béton armé haute performance BHP

Fabriquée en France, toute la gamme XTREMFIX® est composée de **béton armé haute performance**.

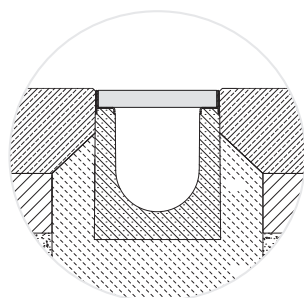
Ses caractéristiques techniques sont exceptionnelles grâce à son béton C60/75 ultra-lisse et auto-plaçant. Il dispose également d'une armature métallique double nappe.

Un caniveau de type I, « prêt-à-poser »

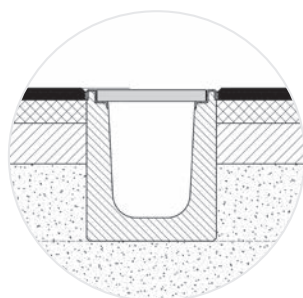
Leader et précurseur sur le marché des caniveaux de type I, Hauraton vous apporte une facilité de pose, de résistance (du D400 ou au F900) et de pérennité de vos ouvrages. Contrairement au type M, qui nécessite un support supplémentaire pour résister aux charges verticales et horizontales de service, le type I, ne nécessite aucun support supplémentaire. Pas besoin de cuvelage !

La pose en est donc largement facilitée.

En plus du gain de temps de pose et de mise en service, toute la gamme de caniveaux XTREMFIX® est aussi circulaire en phase chantier.



Pose avec cuvelage
(Type M)



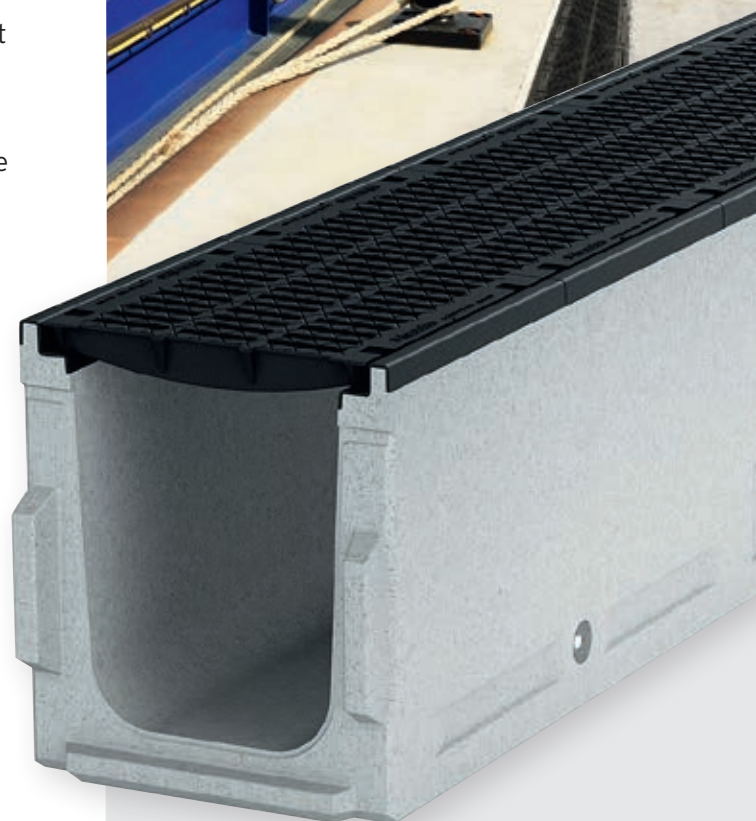
Pose sans cuvelage
(Type I)

Des caniveaux de 3 m, d'un seul tenant

La véritable valeur ajoutée d'Hauraton, c'est de proposer des caniveaux de type I de 3 mètres de longueur, d'un seul tenant.

En plus du gain de temps réalisé par la pose en barre de 3 m, leur système de levage par crochets ARTEON sur les côtés, optimise et sécurise leur mise en place. Les empreintes longitudinales permettent un meilleur ancrage dans le sol et évitent le déchaussement du caniveau.

Enfin, les caniveaux XTREMFIX® vous offrent un rendement de pose élevé et une réduction du volume de béton.



2 références pour répondre à tous vos chantiers

Pour répondre à vos exigences, Hauraton vous propose 2 caniveaux :

- **XTREMFIX® I-ROAD**, optimal jusqu'à la classe de charge **D400**
- **XTREMFIX® I-TRAX**, optimal jusqu'à la classe de charge **F900**

XTREMFIX® I-ROAD **NOUVEAUTÉ**

La robustesse et la sécurité en D400.

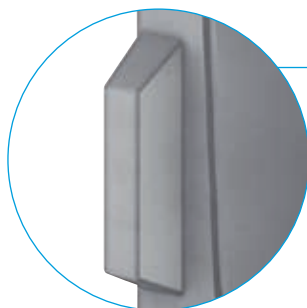
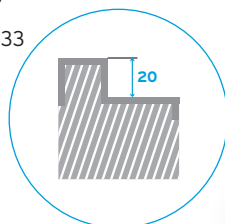
Caniveaux en béton armé haute performance, de structure autoportante Type I (selon exigences EN 1433) pour toutes les zones à fortes contraintes, en classe de charge D400.



D 400

CORNIÈRES GALVANISÉES

- Cornières exclusives, enveloppantes, en acier galvanisé de 3m, esthétiques car en un seul tenant
- Cornières enveloppantes, pour une protection optimale de la surface circulée (arêtes) du caniveau
- Marquage selon norme EN 1433
- Cornières résistantes au gel et produits de déverglaçage

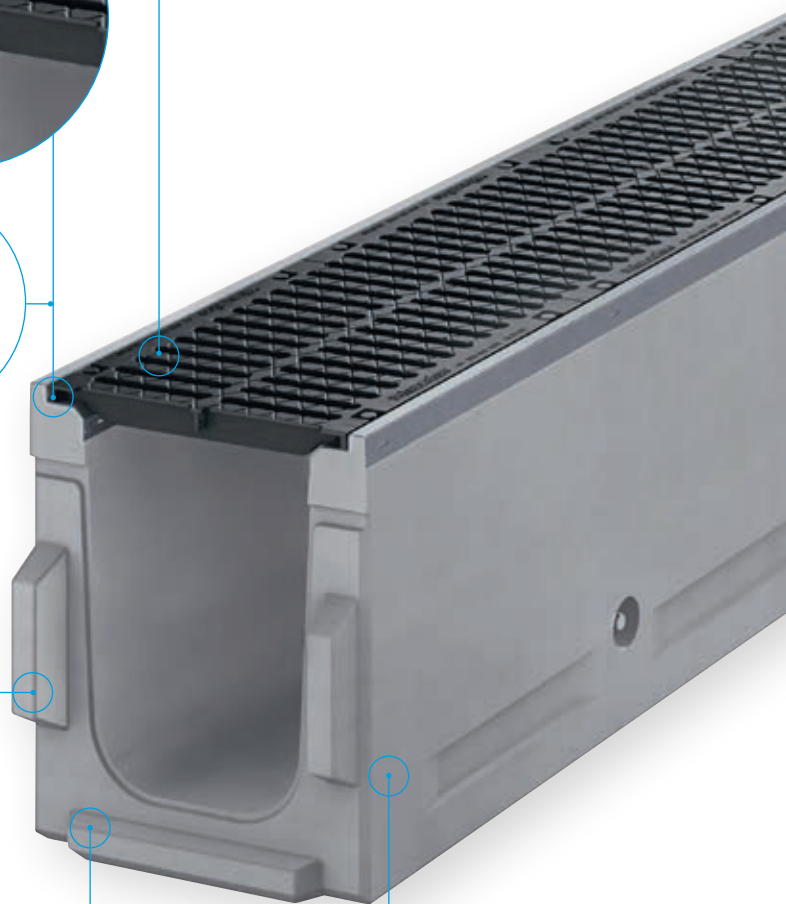


EMBOÎTEMENT À TRIPLE MÂCHOIRE

- Mâchoires frontales de positionnement des caniveaux
- Guidage et verrouillage sûr et "rapide" sur 3 axes
- Pose facilitée par auto-alignement

GRILLES FONTE PERFORMANTES

- Grilles en fonte à fentes noires, PMR
- Grilles boulonnées sur caniveaux 8x/mètre, par vis M10, dans des douilles, pour une résistance optimale du produit et un assemblage pérenne
- Ergots anti-ripage sous grille
- Vis avec rondelle conique striée pour éviter le desserrage. Vis à empreintes inviolables sur demande
- Vis protégées par zingage lamellaire noir
- Grilles en fabrication spéciale sur demande



SOLUTIONS SUR MESURE

- Pose compatible avec le XTREMFIX I-TRAX par exemple pour un chantier concernant deux classes de charges différentes en D400 et F900
- Caniveaux de type I
- Disponibles en largeurs intérieures du 150 au 300 mm
- Accessoires dont avaloirs et obturateurs
- Usinage et carottage sur demande

STABILITÉ ÉLEVÉE

- Mâchoires frontales de positionnement des caniveaux
- Empreintes sur les parois des caniveaux pour un maintien/ancrage optimal dans le sol, évitent que le caniveau ne déchausse

XTREMFIX® I-ROAD



Type I



EN 1433



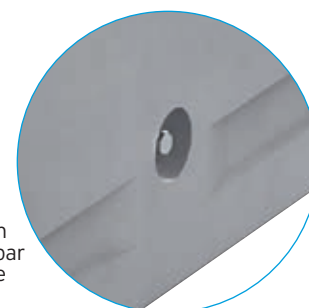
MATÉRIAUX PERFORMANTS

- Sécurité optimale du béton armé BHP haute performance C60/75 par armatures métalliques double-nappe
- Type I autoportant
- Béton ultra-lisse : Coefficient de Manning-Strickler supérieur à 0,95
- Capacité hydraulique optimale assurant des pertes de charges réduites, et donc des débits d'eau maximaux
- Grande résistance au gel et aux sels de déverglaçage
- Résistance au feu
- Conforme à la norme EN 1433, marquage CE



SYSTÈME DE LEVAGE EXCLUSIF PAR CROCHETS ARTEON

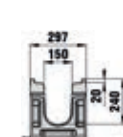
Facilite et sécurise la manutention



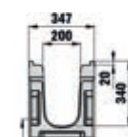
SÉCURITÉ ET RAPIDITÉ DE MANUTENTION

- Éléments de 3 et 1 mètres
- Système exclusif de levage par crochets type Arteon
- Grilles boulonnées sur caniveaux par Vis M10, 8 vis par mètre linéaire, dans des douilles pour une résistance optimale et un assemblage pérenne
- Système combiné d'empreintes et ergots anti-arrachement et anti-ripage sur les cornières et les grilles
- Sans cuvelage, réduction du volume de béton à la pose
- Rendement de pose élevé

TYPES



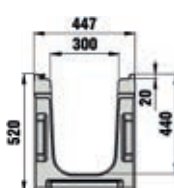
XTREMFIX®
I-ROAD 150
Type 220



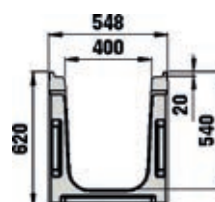
XTREMFIX®
I-ROAD 200
Type 320



XTREMFIX®
I-ROAD 300
Type 270



XTREMFIX®
I-ROAD 300
Type 420



XTREMFIX®
I-ROAD 400
Type 520

CARACTÉRISTIQUES TECHNIQUES

I-ROAD	Modèles longueurs 3000 mm ou 1000 mm	Section de drainage cm ²	Grilles de recouvrement	Surface absorbante cm ² /m	Art. n° L= 3000 mm	Art. n° L= 1000 mm
150	Type 220 avec grilles fonte à fentes 176x18, noires, montées boulonnées	279	Fonte à fentes*	806	17191	17190
200	Type 320 avec grilles fonte à fentes 226x18, noires, montées boulonnées	548		1040	17293	17292
300	Type 270 avec grilles fonte à fentes 2x155x18, noires, montées boulonnées	698		1420	17435	17434
300	Type 420 avec grilles fonte à fentes 2x155x18, noires, montées boulonnées	1092	D 400	1420	17447	17446
400	Type 520 avec grilles fonte à fentes 3x126x18, noires, montées boulonnées	1820		1707	17478	17475

Pour zones non circulées prévoir traitement KTL des grilles fonte.
* Fabrications spéciales, sur demande.

XTREMFIX® I-TRAX

Sécurité maximale et performance hydraulique en F900.

Caniveaux en béton armé haute performance, de structure autoportante Type I (selon exigences EN1433) pour toutes les zones à fortes contraintes.



CORNIÈRES FONTE

- Système unique de cornières enveloppantes, conformes EN 1433
- Forte résistance aux charges élevées
- Anti-corrosion par traitement KTL
- Ergots de positionnement et d'immobilisation en translation des grilles

SOLUTIONS SUR MESURE

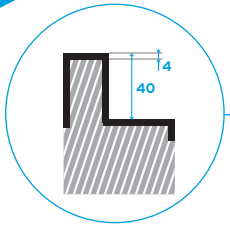
- Caniveaux de Type I
- Disponibles en différentes largeurs intérieures
- Version technique disponible avec couvercles fermés
- Usinage et carottage sur demande
- Nombreux accessoires et avaloirs

EXCELLENTE RÉSISTANCE

- Forte résistance aux substances chimiques
- Grande résistance au gel et aux sels de déverglaçage
- Résistance au feu

MATÉRIAUX PERFORMANTS

- Stabilité optimale du béton armé BHP haute performance, C60/75
- Adaptés à toutes les situations
- Caractéristiques techniques exceptionnelles



IMPORTANT SECTION DE CANIVEAU

- Capacité hydraulique optimale avec profil de type haut débit
- Meilleure résistance structurelle, avec joints de sécurité selon EN 1433
- Jusqu'à la largeur intérieure 500 mm

EMBOÎTEMENT À TRIPLE MÂCHOIRE

- Guidage et verrouillage sûr et rapide sur 3 axes
- Pose facilitée par auto-alignement
- Pose en courbe possible

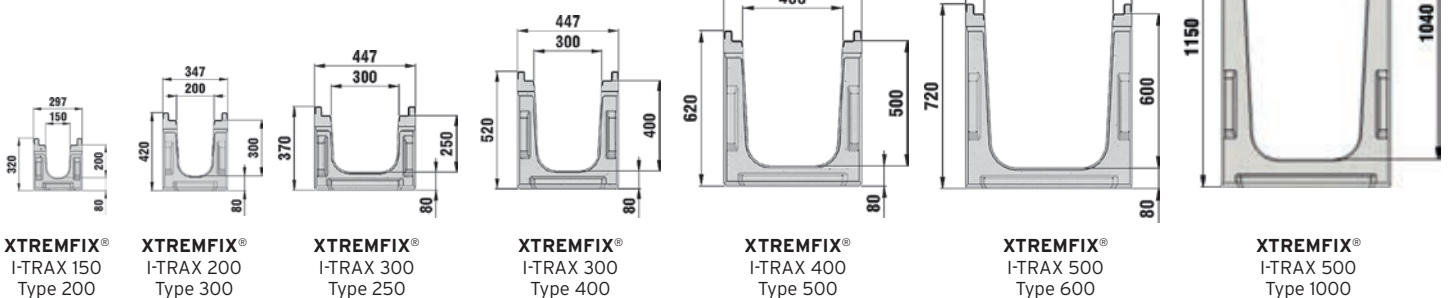
SÉCURITÉ ET RAPIDITÉ DE MANUTENTION

- Éléments de 3 et 1 mètres
- Système exclusif de levage par crochets Type ARTEON
- Grilles boulonnées en 8 points par mètre linéaire
- Réduction du temps machine et main d'œuvre
- Sans cuvelage, réduction du volume de béton à la pose
- Rendement de pose élevé

STABILITÉ ÉLEVÉE

- Adaptés à la pose jusqu'à la classe de charge F 900
- Stabilité latérale maximale
- Empreintes longitudinales anti-soulèvement
- Cornières en fonte enveloppantes surdimensionnées

TYPES



XTREMFIX® I-TRAX



Type I



GRILLES DE RECOUVREMENT

GUGI caillebotis fonte	Fonte à fentes	Couvercle fermé

CARACTÉRISTIQUES TECHNIQUES

I-TRAX	Modèles	Section de drainage cm ²	Grilles de recouvrement			Surface absorbante cm ² /m	Art. n° L= 3000 mm	Art. n° L= 1000 mm
	Longueurs <3000 mm> ou <1000 mm>							
150	Type 200 avec grilles fonte à fentes 145x18, noires, montées boulonnées	265				624	17122	17114
150	Type 200 avec GUGI caillebotis fonte, mailles 14x22, noires, montées boulonnées	265				628	17120	17115
150	Type 200 avec couvercles fermés en fonte, noirs, montés boulonnés	265				-	17124	17117
150	Type 200 avec grilles fonte à fentes 145x21, noires, montées boulonnées	265				710	17121	17116
200	Type 300 avec grilles fonte à fentes 170x18, noires, montées et boulonnées	534				732	17260	17210
200	Type 300 avec GUGI caillebotis fonte, mailles 13x18, noires, montées boulonnées	534				818	17265	17215
200	Type 300 avec couvercles fermés en fonte, noirs, montés boulonnés	534				-	17263	17213
200	Type 300 avec grilles fonte à fentes 170x21, noires, montées boulonnées	534				833	17270	17220
300	Type 250 avec grilles fonte à fentes 2x137x18, noires, montées boulonnées	698				1150	17362	17312
300	Type 400 avec grilles fonte à fentes 2x137x18, noires, montées boulonnées	1092				1150	17381	17332
300	Type 250 avec GUGI caillebotis fonte, mailles 17x26, noires, montées boulonnées	698				1172	17365	17315
300	Type 400 avec GUGI caillebotis en fonte, noires, mailles 17x26, noires, montées boulonnées	1092				1172	17385	17335
300	Type 250 avec couvercles fermés en fonte, noirs, montés boulonnés	698				-	17363	17313
300	Type 400 avec couvercles fermés en fonte, noirs, montés boulonnés	1092				-	17373	17333
300	Type 250 avec grilles fonte à fentes 2x137x21, noires, montées boulonnées	698				1334	17370	17320
300	Type 400 avec grilles fonte à fentes 2x137x21, noires, montées boulonnées	1092				1334	17390	17340
400	Type 500 avec grilles fonte à fentes 3x110x18, noires, montées boulonnées	1839				1420	17462	17412
400	Type 500 avec GUGI caillebotis fonte, mailles 17x26, noires, montées boulonnées	1839				1634	17465	17415
400	Type 500 avec couvercles fermés en fonte, noirs, montés boulonnés	1839				-	17463	17413
400	Type 500 avec grilles fonte à fentes 3x110x21, noires, montées boulonnées	1839				1618	17470	17420
500	Type 600 avec grilles fonte à fentes 3x140x18, noires, montées boulonnées	2775				1808	17562	17512
500	Type 1000 avec grilles en fonte à fentes 3x140x18, noires, montées boulonnées	4390				1808	17591	17590
500	Type 600 avec grilles fonte à fentes 3x140x21, noires, montées boulonnées	2775				2061	17565	17515
500	Type 1000 avec grilles en fonte à fentes 3x140x21, noires, montées boulonnées	4390				2061	17593	17592
500	Type 600 avec couvercles fermés en fonte, noirs, montés boulonnés	2775				-	17563	17513
500	Type 1000 avec couvercles fermés en fonte, noirs, montés boulonnés	4390				-	17595	17594
500	Type 600 avec grilles fonte à fentes 3x140x21, noires, montées boulonnées	2775				2061	17570	17520
500	Type 1000 avec grilles en fonte à fentes 3x140x21, noires, montées boulonnées	4390				2061	17597	17596

Pour zones non circulées prévoir traitement KTL des grilles fonte.

Quelques références significatives

Aéroports



Aéroport de Nice



BA Mont de Marsan



BA d'Istres



Aéroport de Bâle-Mulhouse



Héliport de Monaco



Aéroport de Grenoble-Alpes-Isère

Centrales nucléaires



Cruas



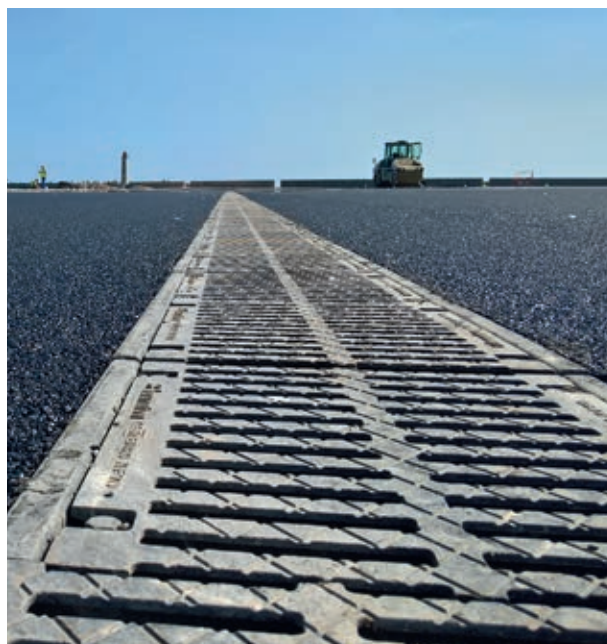
Nogent sur Seine

Zones ferroviaires



SNCF centre de traitement des traverses SEVESO à Bretenoux

Zones portuaires



Quai H à Sète

Quelques références significatives

Zones portuaires



Port autonome, Gennevilliers



Port autonome, Metz



Terminal portuaire de Blainville



Port Le Vivier Sur mer



Terminal Méthanier, Dunkerque

Notices de pose

XTREMFIX® I-ROAD

Notice de pose
Revêtement enrobé D 400

3-5 mm décalage grille / revêtement

Joint bitumineux

Enrobé

Grave bitume

Couche portante

Structure portante dimensionnée selon norme

sol support adapté aux charges d'exploitation

Les conseils de pose pourront être modifiés en fonction des évolutions produits. Validité jusqu'à nouvelle édition. www.hauraton.com; consulter le Service / Download

Valable pour les systèmes suivants :
XTREMFIX I-ROAD 150, 200, 300

Valable à partir de :	11.05.2021	Ne sont valables que nos instructions de pose.	Format DIN	A4
			Echelle	1:8
0000075126_FRENCH.dwg	10	EBBw	EN 1433 / DIN 19580	

0000075126_FRENCH.dwg 10 EBBw EN 1433 / DIN 19580

hauraton
Zi du Ried
7 Rue de la cerpa
67590 Schweighouse/M.
Tel. +33 3 88 77 34 35
franco@hauraton.com

XF-NCI 300 Typ 420 I-ROAD Einbaubeispiel Klasse D 400 in Asphalt

XTREMFIX® I-TRAX

Notice de pose
Revêtement béton E 600 - F 900

min. 15 cm, max. 150 cm

3-5 mm décalage grille / revêtement

Joint de dilatation

Dalle béton

Couche portante

Fond de forme ingéfié

lit de pose (selon portance du sol)

* y = Hauteur caniveau + décalage grille / revêtement

Classe de charge selon EN 1433 / DIN 19580	A 15	B 125	C 250	D 400**	E 600	F 900
Couverture: Largeur x / Epaisseur z / Hauteur y (cm)					sur demande	sur demande
Qualité minimale du béton de couverture					C 25/30	C 25/30
EN 206-1 / DIN 1045-2					C 30/37 XD 1	C 30/37 XD 1
Sans risque de gel du couverture						
Avec risque de gel du couverture						

Valable pour les systèmes suivants :
XTREMFIX I-TRAX 150, 200, 300, 400, 500

Les conseils de pose pourront être modifiés en fonction des évolutions produits. Validité jusqu'à nouvelle édition. www.hauraton.com; consulter le Service / Download

Valable à partir de : 16.03.2018

Ne sont valables que nos instructions de pose.

Format DIN	A4
Echelle	1:8

hauraton
Zi du Ried
7 Rue de la cerpa
67590 Schweighouse/M.
Tel. +33 3 88 77 34 35
franco@hauraton.com

0000028963.dwg EBBw

FF-SX-300 Typ 400 TI Rinnenunterteil Einbaubeispiel Klasse F 900 in Beton



SIÈGE SOCIAL - DIRECTION ADMINISTRATIVE

14 QUAI KLÉBER - BP 90163
67004 STRASBOURG CEDEX

DIRECTION COMMERCIALE ET TECHNIQUE

7 RUE DE LA CENPA - ZI DU RIED
67590 SCHWEIGHOUSE SUR MODER

TEL. 03 67 68 01 52 - FAX. 03 67 68 01 32
france@hauraton.com - www.hauraton.fr