

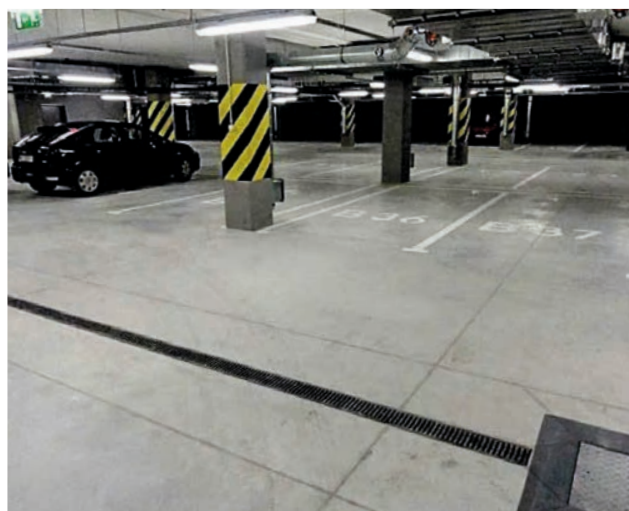
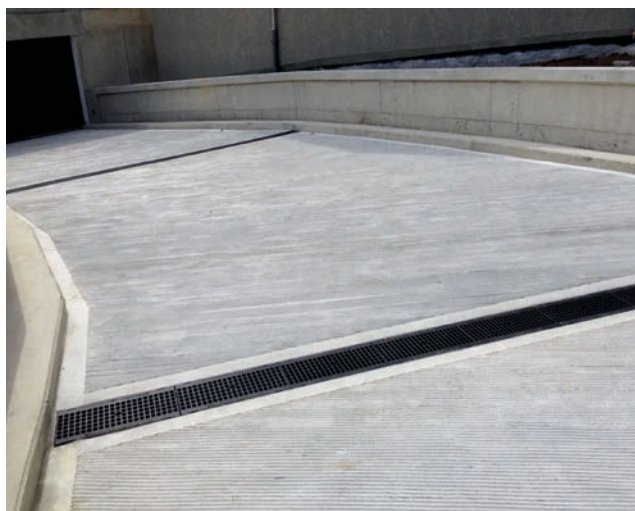
# FASERFIX PARK

## Parcheeggio interrato

La presenza di acqua superficiale nei parcheggi sotterranei può provenire da numerose fonti. Ad esempio, l'acqua piovana o la neve possono essere trasportate dai veicoli, l'acqua proveniente dal collaudo degli sprinkler antincendio, l'inadeguatezza dell'impermeabilizzazione o il cattivo drenaggio delle rampe. Può anche dipendere dai seguenti fattori:

- Il numero di veicoli al giorno
- Le dimensioni dei veicoli e del parcheggio sotterraneo
- Il periodo dell'anno e la lunghezza dei percorsi (ad esempio, su più livelli)
- Le condizioni meteorologiche esterne

Prestazioni idrauliche - senza un calcolo idraulico accurato e un sistema di drenaggio affidabile, potrebbe aumentare il rischio di danni alla struttura dell'edificio.



### Ulteriori sfide per i parcheggi sotterranei:

#### Ambienti corrosivi:

Le superfici dei parcheggi e le griglie dei canali sono soggette a continui attacchi da parte di sostanze corrosive, tra cui olio, benzina, liquido dei freni, detersivi per la pulizia e sali antighiaccio. Pertanto, la soluzione di drenaggio deve essere durevole e resistente alla corrosione.

#### Carichi e forze:

Girare strettamente intorno a colonne, rampe e piccoli parcheggi impone carichi, sollecitazioni e forze significative sul sistema e sulla superficie adiacente. Il drenaggio lineare attraverso le rampe è soggetto a carichi d'impatto elevati durante il traffico.

#### Limitazioni nell'altezza di installazione

Le strutture dei piani dei parcheggi sotterranei hanno spesso una altezza limitata per l'installazione dei canali di raccolta delle acque. In questi casi, i sistemi di drenaggio lineare dovranno essere dotati di elementi di basso spessore in altezza.

#### Elevato deflusso delle acque superficiali:

A causa della forte pendenza delle rampe, l'acqua di superficie scorre più rapidamente. Le griglie del sistema dei canali devono essere scelte per un'intercettazione efficiente, per evitare che l'acqua scavalchi i canali di drenaggio.

# FASERFIX PARK **NEW**

Canale di evaporazione per parcheggi  
parcheggi multipiano e sotterranei.



## La nostra soluzione - i tuoi vantaggi con FASERFIX PARK

Il canale di evaporazione **FASERFIX PARK** è ideale per basse altezze di installazione nei parcheggi multipiano e sotterranei. Il design monolitico favorisce un attraversamento poco rumoroso. Il sistema, privo di barriere, può sopportare carichi fino alla **classe di carico D 400**. Il canale può essere utilizzato come area di ritenzione per l'evaporazione. Per volumi d'acqua maggiori (ad esempio, in prossimità del passo carrabile), è possibile utilizzare un tubo di scarico diretto sul fondo del canale. In questo modo, **FASERFIX PARK** contribuisce alla sicurezza e alla protezione dell'edificio.

- ✓ Senza barriere architettoniche e senza manutenzione
- ✓ Realizzato in calcestruzzo **FASERFIX** con fibra di basalto
- ✓ Testate in acciaio inox V4A
- ✓ Nessun rumore delle griglie al passaggio del veicolo
- ✓ Facile da movimentare grazie al suo peso ridotto
- ✓ Giunto di sicurezza sigillabile

1

Realizzato in calcestruzzo  
**FASERFIX** con fibra di basalto

2

Altezza ridotta



Scopri di più su  
**FASERFIX PARK**  
<https://www.hauraton.com/it/prodotti-per-la-gestione-delle-acque-piovane/drenaggio-superficiale/faserfix-park/>

